

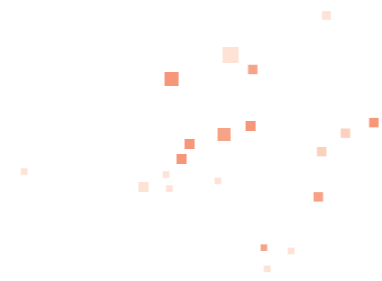
LES DOCUMENTS PATRIMONIAUX DANS LES MÉDIATHÈQUES DE PLAINE COMMUNE

LIVRES, MANUSCRITS, PRESSE DU 15^e AU 20^e SIÈCLE

DÉCOUVREZ LE CATALOGUE SUR
WWW.MEDIATHEQUES-PLAINECOMMUNE.FR
26 000 DOCUMENTS ISSUS DES FONDS PATRIMONIAUX



INTRODUCTION



Plus de 110 000 documents de tous types, dont 60 000 qualifiés de rares et précieux, sont conservés dans les magasins de la médiathèque Centre-ville à Saint-Denis.

Ce sont principalement des imprimés mais on trouve aussi des manuscrits et des documents iconographiques. Ils sont répartis dans des fonds identifiés comme patrimoniaux ou spécialisés et dans différentes collections générales, encyclopédiques. Une classification par format et par ordre d'entrée organise chacun de ces fonds. Ces documents sont en consultation sur place et à la demande.

Depuis février 2012, **un catalogue en ligne disponible sur le site des médiathèques de Plaine Commune, www.mediatheques-plainecommune.fr,** permet d'accéder à plus de 26 000 notices décrivant des manuscrits, livres, revues, iconographie, issus de ces différents fonds.

Ces documents appartiennent aux fonds:

- **ancien:** issus des confiscations révolutionnaires - 1789 (livres),
- **local et régional** (manuscrits, presse, cartes postales, photos...),
- **Commune de Paris** (manuscrits, presse, tracts, affiches, estampes...),
- **histoire politique et sociale:** mouvement ouvrier (livres, brochures),
- **guerres:** guerre 1870, première et deuxième guerre mondiale (livres, brochures),
- **général:** collections sorties du libre accès (livres et manuscrits).

Ce catalogue est intégré au catalogue collectif de France (CCFr) <http://ccfr.bnf.fr>

Le catalogue collectif de France localise quelques 30 millions de documents conservés dans les bibliothèques françaises, donne accès au Répertoire national des bibliothèques et des fonds documentaires (RNBFD) et permet d'utiliser le service du prêt inter-bibliothèques (PIB).

FONDS ANCIEN

15^e - 18^e SIÈCLE

Le Fonds ancien, d'origine monastique, est issu des confiscations révolutionnaires (1789). Il se compose d'environ 5000 volumes, dont 10 volumes d'incunables (livres imprimés avant 1500).

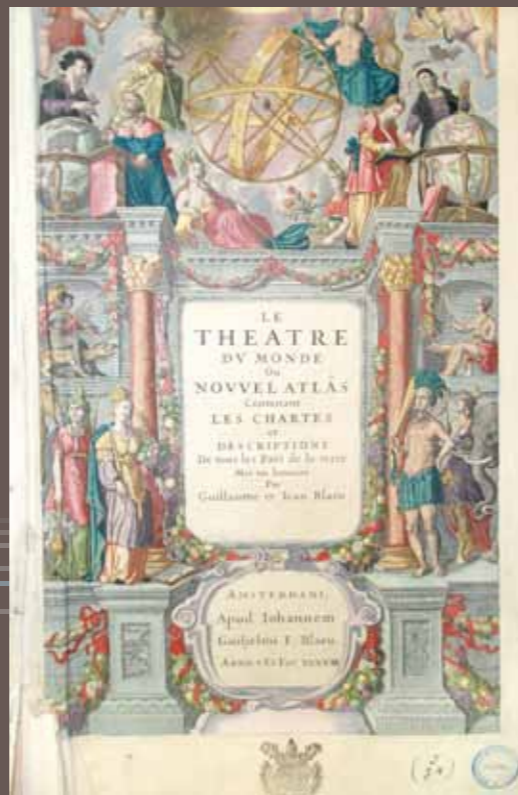
Il a été complété par des dons à la fin du 19^e siècle.

Ce sont principalement des livres sur l'histoire religieuse, les sciences (médecine, sciences naturelles, mathématique, astronomie...), la géographie (atlas, récits de voyages) et l'histoire de France.

4 286 documents référencés sur le catalogue internet



De l'origine et gestis francorum de Gaguin, 1497
cote: Inc. D2



Le théâtre du monde de Blaeu, 1643
cote: Jg 4-7

FONDS LOCAL ET RÉGIONAL

13^e - 21^e SIÈCLE

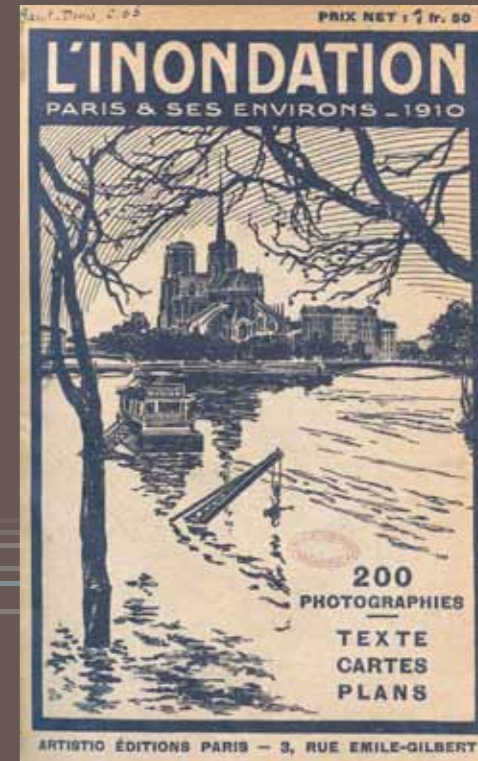
Constitué de longue date et régulièrement enrichi, cet ensemble de 5000 documents sur l'histoire de Saint-Denis et de sa région, illustre de nombreux aspects de la vie politique, économique et sociale. Il contient des pièces anciennes (manuscrits du 15^e siècle, livres du 17^e siècle...) ainsi qu'un fonds d'ouvrages provenant de la bibliothèque des malades de l'ancien Hôtel-Dieu et de son apothicairerie.

Une partie de la presse locale conservée depuis 1891 a été microfilmée en 1982.

4 522 documents référencés sur le catalogue internet



L'Internationale d'Eugène Pottier, musique de Pierre Degenyter
cote: SD MSS582

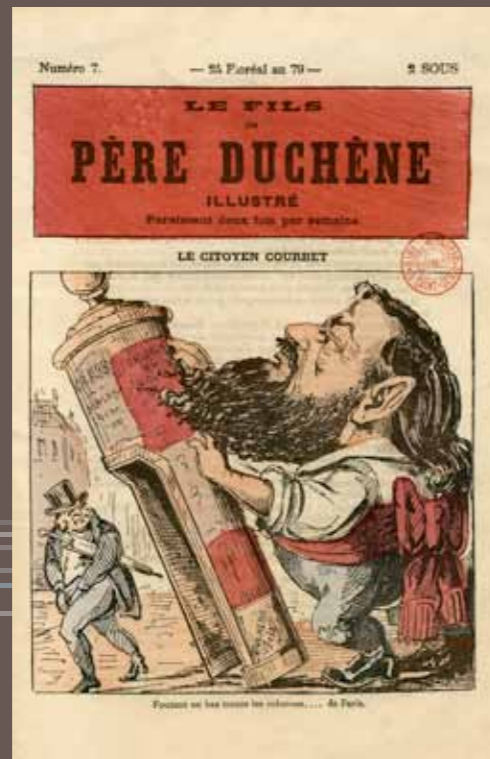


L'inondation Paris et ses environs, 1910
cote: SD C68

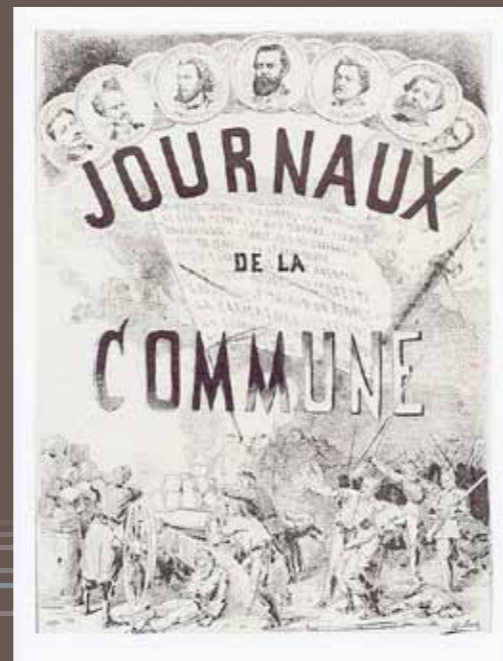
19^e-21^e SIÈCLE

C'est un fonds particulier de 3000 documents (dons et achats) constitué à l'occasion de l'exposition réalisée à Saint-Denis en 1935. Il est remarquable par sa bibliothèque (livres et brochures), ses collections de journaux, ses documents iconographiques (caricatures, photos, estampes), et surtout par ses manuscrits : Louise Michel, Jules Vallès, Jean-Baptiste Clément... Des acquisitions continuent d'enrichir ce fonds.

1 886 documents référencés sur le catalogue internet



Le fils du père Duchêne illustré, 24 floréal an 79 (14 mai 1871)
cote : RC PC15(2)

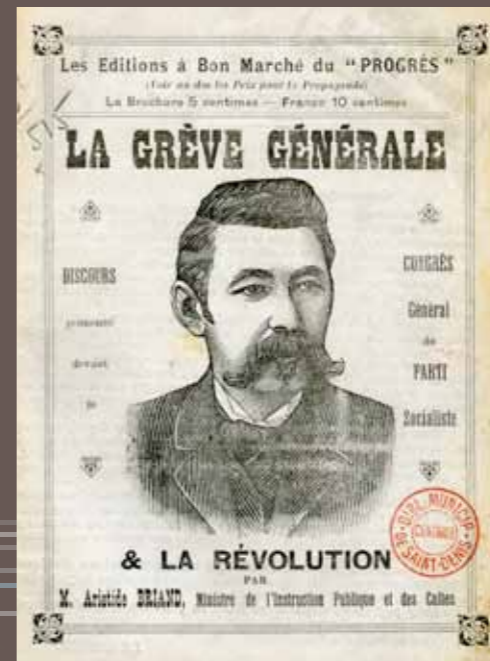


Journaux de la Commune, caricatures de Moloch, 1871
cote : RC PF20(1)

19^e SIÈCLE

Parmi les thèmes dominants, livres et brochures sur **l'histoire du mouvement ouvrier, du syndicalisme, des partis politiques** (notamment du Parti Communiste Français) **et l'histoire de l'URSS.**

5 022 documents référencés sur le catalogue internet



La grève générale et la révolution, 1898
cote : R YB515



Petit-Pierre sera socialiste, 1913
cote : R ZA1

FONDS SUR LES GUERRES

FIN 19^e - 20^e SIÈCLE

Il est composé de livres d'histoire et de politique sur chacun des trois conflits entre la France et l'Allemagne, de mémoires d'hommes politiques et militaires, de récits de batailles. Journaux, revues, brochures, tracts de propagande, sur les guerres 1914-18 et 1939-45, complètent cette collection.

1 790 documents référencés sur le catalogue internet



Souscrivez au IV^e Emprunt et le drapeau tricolore, affiche d'Hansi, 1918
cote: G2 AFF1



Brochure de propagande, 1944
cote: G3 Y1033

FONDS GÉNÉRAL

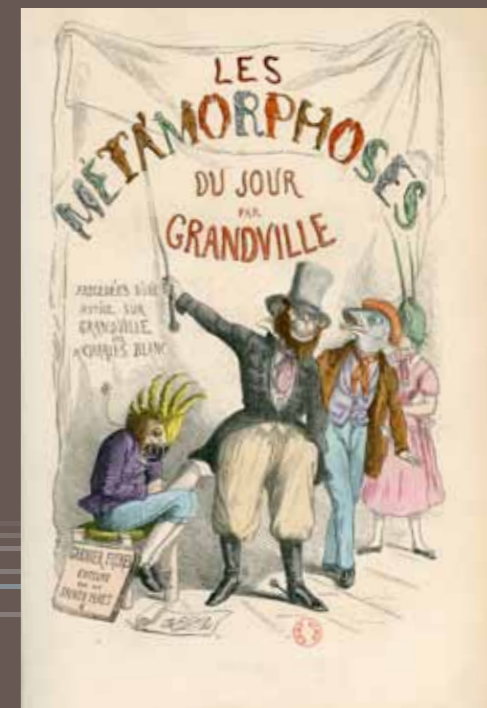
18^e - DÉBUT 20^e SIÈCLE

Composés de plus de 47 000 livres, de niveau et de provenance différents, ils gardent la marque de l'histoire de la bibliothèque: les anciennes collections en libre-accès des bibliothèques du Centre-ville et du quartier de la Plaine-Saint-Denis (avant le début des années 1970) ainsi que les anciens fonds d'étude et de conservation. On y trouve aussi des éditions plus rares, illustrées, des livres anciens, des belles reliures, des collections d'anciennes bibliothèques populaires comme l'Encyclopédie de Diderot et d'Alembert et un ouvrage de Vauban.

10 892 documents référencés sur le catalogue internet



L'assiette au beurre, 1902
cote: XE355



Les Métamorphoses du jour par Granville, s.d.
cote: XD847

MODE D'EMPLOI

Les documents sont
uniquement consultables
sur place, aux horaires
d'ouverture de la
médiathèque Centre-ville
à Saint-Denis.

HORAIRES

Mardi, jeudi: 15h-19h30
Mercredi, vendredi, samedi:
10h-18h

ADRESSE

Médiathèque Centre-ville
4, place de la Légion d'Honneur
93200 Saint-Denis
Tél. 01 49 33 92 40

ACCÈS

Métro 13 station Basilique
de Saint-Denis

Bus 253, 153 arrêt Basilique
de Saint-Denis (dir. Porte de Paris)

Bus 153, 253 arrêt Légion d'Honneur
(dir. Mairie de Stains)

Bus 239 arrêt Médiathèque

CONTACTS

Florence Trovel
Martine Losno

CONDITIONS

Pour toutes les consultations,
une pièce d'identité sera demandée.
En raison de leur fragilité, certains
documents seront communiqués
sur demande motivée.

CATALOGUE

www.mediatheques-plainecommune.fr

Que trouve-t-on dans le catalogue ?

26 000 notices renvoyant à des
documents classés en 6 grandes
collections (fonds).

Comment chercher ?

Par titre, par auteur, par éditeur,
par fonds.

www.mediatheques-plainecommune.fr